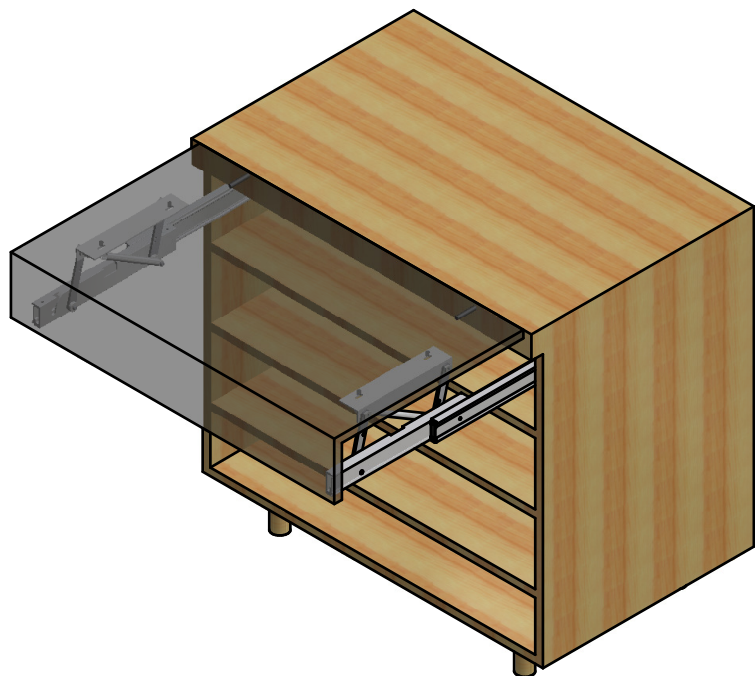


# OPLA' TOP - ISTRUZIONI DI MONTAGGIO

## ASSEMBLY INSTRUCTIONS

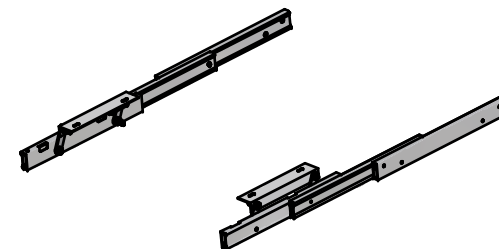


### CONTENUTO DELLA CONFEZIONE

### INCLUDED IN THE PACKAGING

#### GUIDE PREASSEMBLATE

#### PRE-ASSEMBLED SLIDES



#### ACCESSORI

#### ACCESSORIES



- A1 - Chiave a brugola da 4 - n°4 Allen key



- A2 - Chiave a brugola da 5 - n°5 Allen key



- B - Vite TCCE M6x12 - M6x12 socked head cap screw ( x 12 )



- C - Bussola in ottone M6 - Brass bush M6 ( x 12 )



- D - Vite TCBCE M5x10  
- M5x10 rounded socked head cap screw ( x8 )



- E - molla - spring ( x2 )



- F - Distanziale - spacer ( x20 )



- G - Ammortizzatore - Dumper ( x2 )

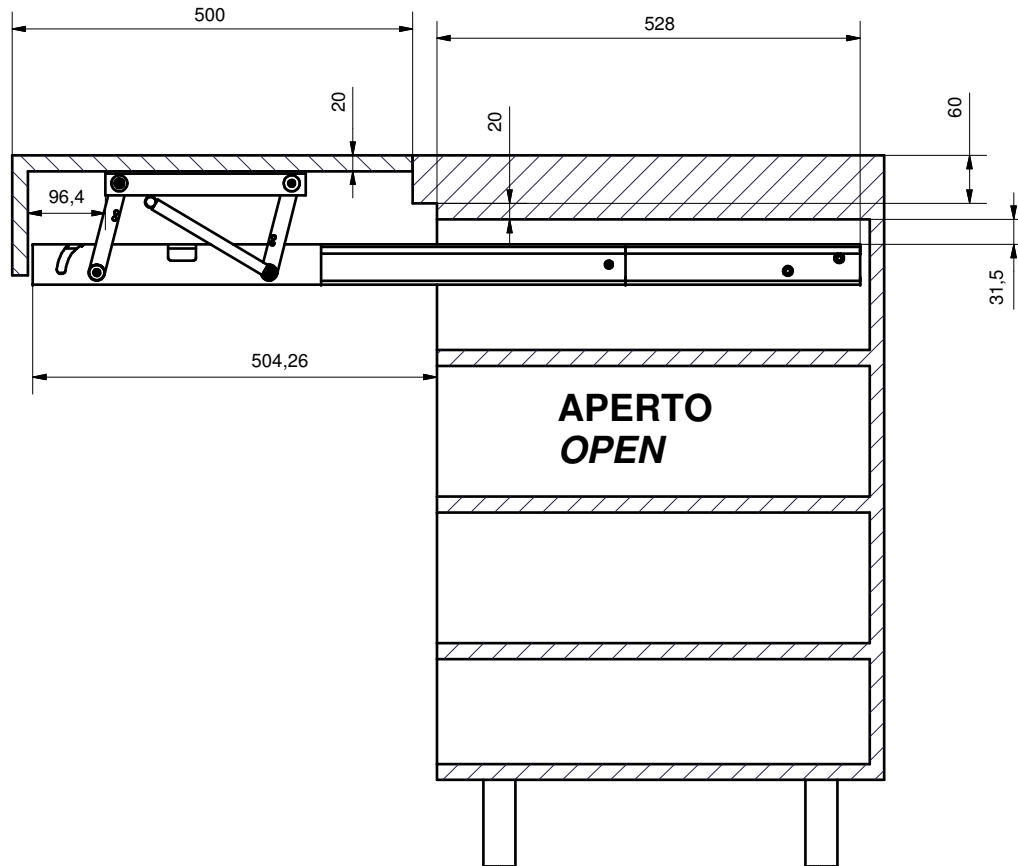
### MODELLI

### MODELS

- 411/78.1750.22 - OPLA' TOP per modulo da 450 mm spalle da 15 a 20 mm  
for 450 mm module, sides thickness: 15-20 mm
- 411/78.1760.22 - OPLA' TOP per modulo da 600 mm spalle da 15 a 20 mm  
for 600 mm module, sides thickness: 15-20 mm
- 411/78.1770.22 - OPLA' TOP per modulo da 900 mm spalle da 15 a 20 mm  
for 900 mm module, sides thickness: 15-20 mm
- 411/78.1780.22 - OPLA' TOP per modulo da 1200 mm spalle da 15 a 20 mm  
for 1200 mm module, sides thickness: 15-20 mm

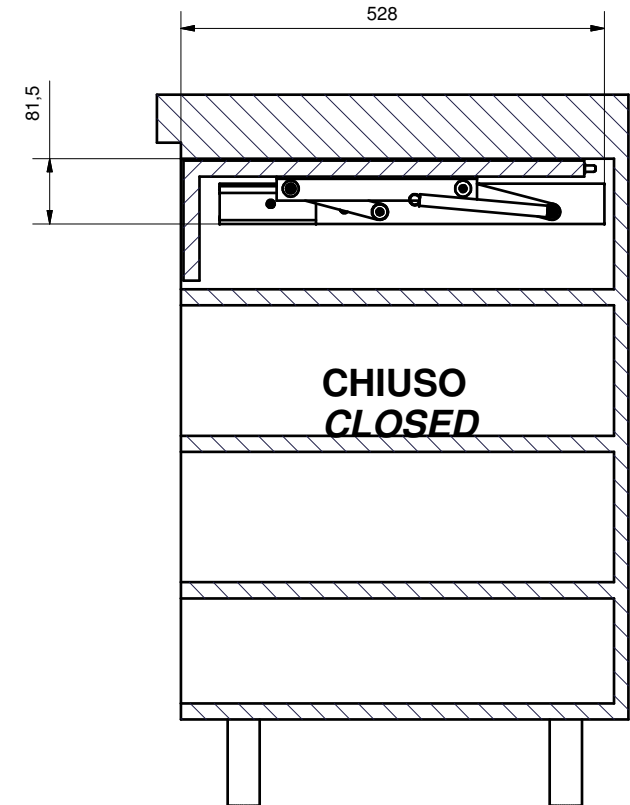
**ADATTO PER SPESSORE DI PIANO E TOP DA 20 A 60 mm**  
**SUTABLE FOR PLANE AND TOPS FROM 20 to 60 mm**

# DIMENSIONI DI MASSIMA GENERAL DIMENSIONS

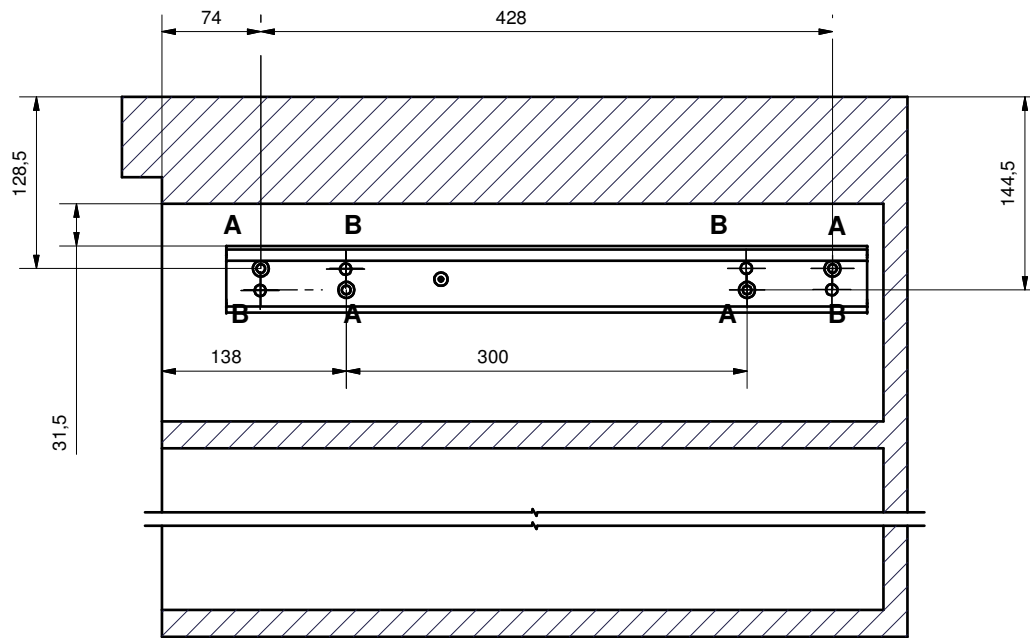


THE INDICATED DIMENSIONS ARE OK FOR A 20 mm MOVABLE PLANE AND A 60 mm TOP WITH A 20 mm CHAIN UNDER IT.. IT IS POSSIBLE TO USE THICKER PLANES OR THINNER TOPS BUT THE POSITION OF THE SLIDES MUST BE CHANGED ACCORDINGLY. FOR EXAMPLE WITH A 40 mm THICKNESS OF PLANE, DIMENSION 31.5 BECOMES 51.5

DIMENSIONE PIANETTO - PLANE DIMENSION: 500 mm  
PROFONDITA' MINIMA - MINIMUM DEPTH: 530 mm  
ALTEZZA MINIMA DEL CASSETTO : DIPENDE DA SPESSORE PIANO  
- MINIMUM DRAWER HEIGHT: DEPENDENT ON DRAWER HEIGHT



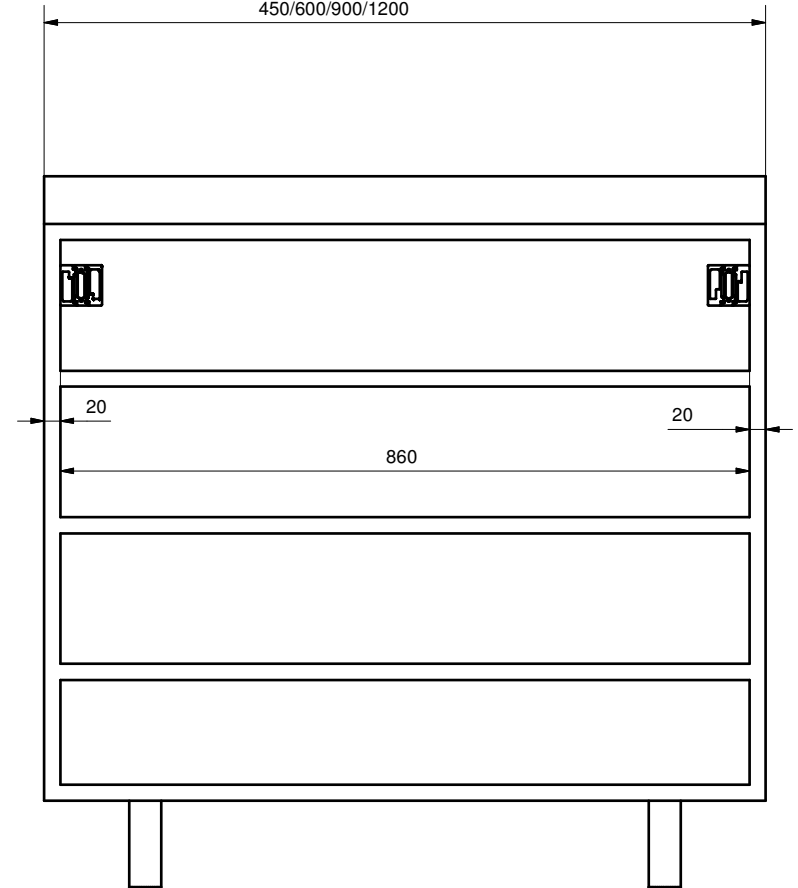
LE DIMENSIONI INDICATE VANNO BENE PER UN PIANETTO DA 20 mm DI SPESSORE ABBIANTO AD UN TOP DI 60 mm DI SPESSORE (CON UNA CATENA DA 20 mm) E' POSSIBILE USARE SPESSORI DIFFERENTI MA LA POSIZIONE DEL MECCANSIMO RISPETTO AL MOBILE DEVE VARIARE DI CONSEGUENZA. AD ESEMPIO SE SI VUOLE USARE UN PIANETTO DA 40 mm DI SPESSORE, LA QUOTA 31.5 DIVENTA 51.5



A: POSIZIONE FORI DIAM. 8x13  
 PER BUSSOLE M8  
 POSITION OF DIAM. 8 x 13 HOLES  
 FOR M6 BUSHES

B: POSIZIONE SCARICHI DA DIAM. 10x5  
 PER TESTA VITI FISSAGGIO DISTANZIALI (SE USATE)  
 POSITION OF DIAM. 10 x 5 HOLES  
 FOR THE HEADS OF SCREWS FIXING THE SPACERS (IF USED)

DIMENSIONE ESTERNA MOBILE:  
 CABINET EXTERNAL SIZE:  
 450/600/900/1200



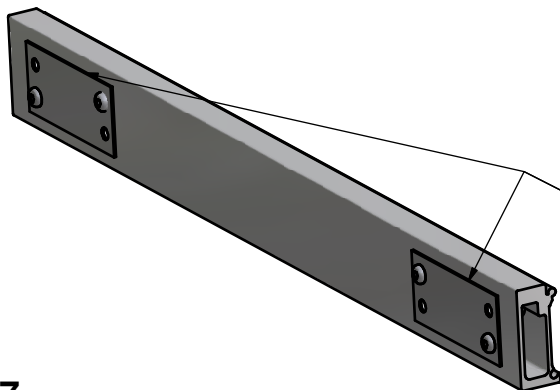
- C - Bussola in ottone M6 mm 12x8 (x 8)  
 M6 mm 12x8 Brass bushes

- F - Distanziale - spacer (x20)

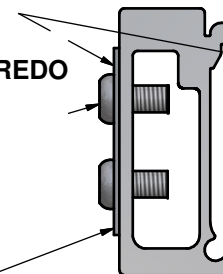
- D - Vite TCBCE M5x10  
 - M5x10 rounded socket head cap screw (x 8)



- A1 - Chiave a brugola da 4 - n° 4 Allen key



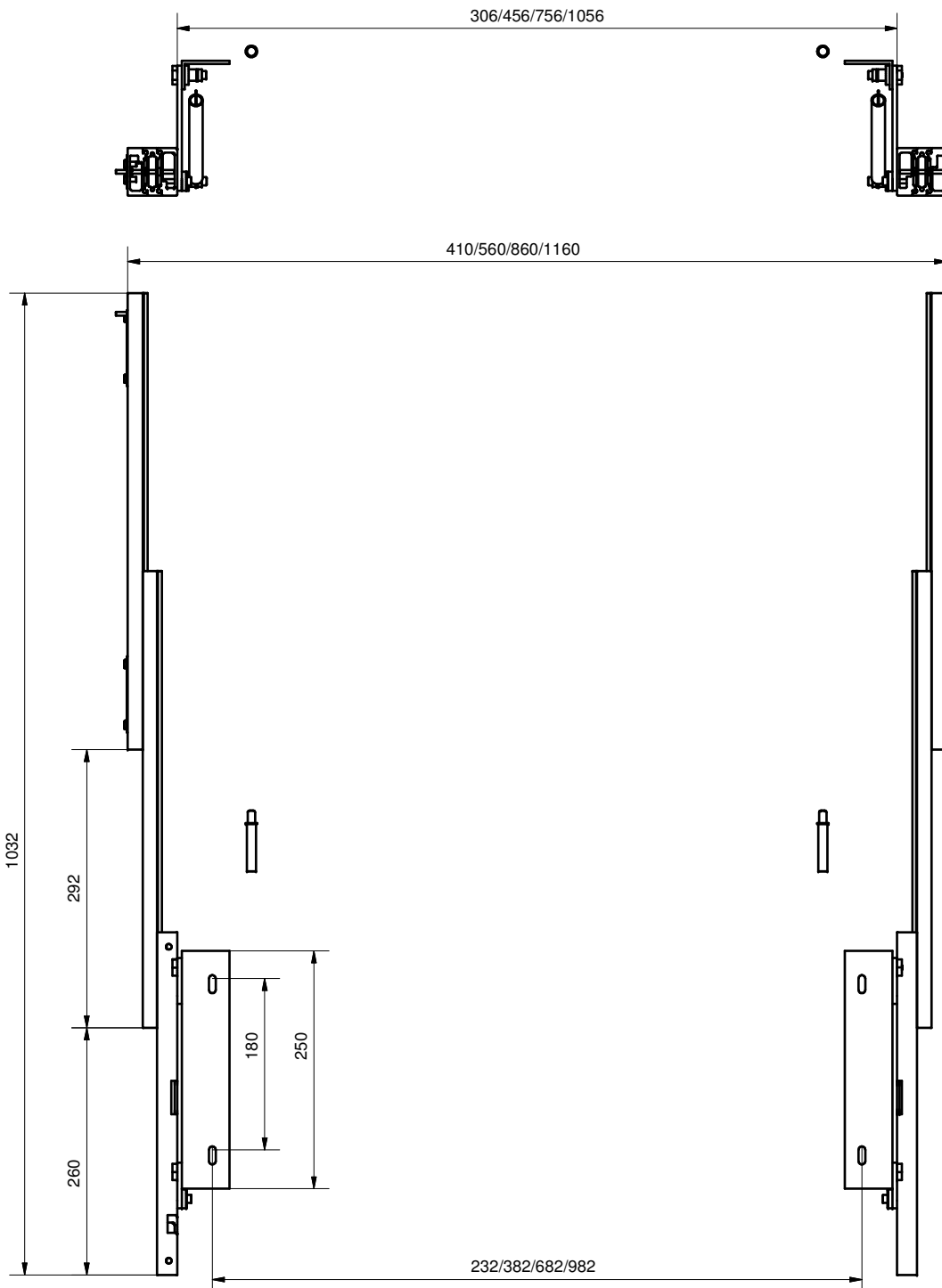
PER SPALLE DI SPESSORE < 20 mm  
 USARE I DISTANZIALI IN FERRO A CORREDO  
 FISSANDOLI SULLE GUIDE ESTERNE.  
 FOR CABINET SIDES < 20 mm  
 USE INCLUDED STEEL SPACERS  
 FIXING THEM ON THE EXTERNAL  
 SLIDES



- F -

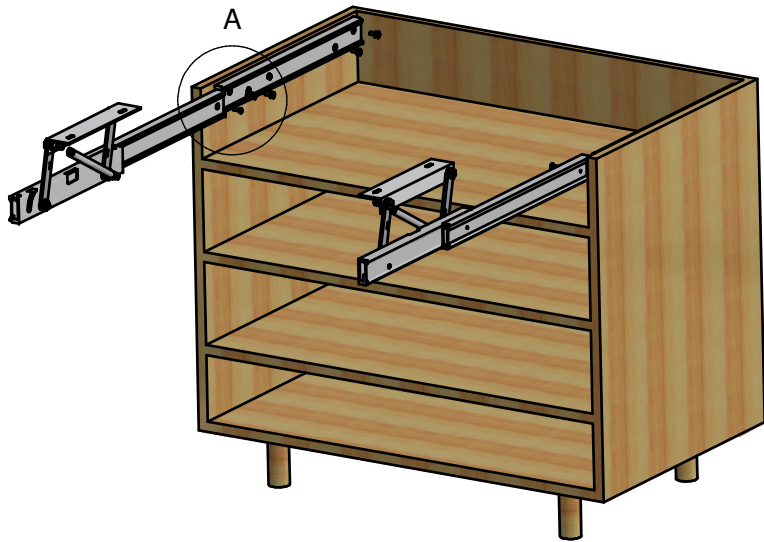
SPALLA DA 20 mm - NESSUN DISTANZIALE  
 SPALLA DA 19 mm - 1 DISTANZIALE  
 SPALLA DA 18 mm - 2 DISTANZIALE  
 SPALLA DA 17 mm - 3 DISTANZIALE  
 SPALLA DA 16 mm - 4 DISTANZIALE  
 SPALLA DA 15 mm - 5 DISTANZIALE

SIDE THICKNESS 20 mm - NO SPACER  
 SIDE THICKNESS 19 mm - 1 SPACER  
 SIDE THICKNESS 18 mm - 2 SPACERS  
 SIDE THICKNESS 17 mm - 3 SPACERS  
 SIDE THICKNESS 16 mm - 4 SPACERS  
 SIDE THICKNESS 15 mm - 5 SPACERS



# MONTAGGIO DEL MECCANISMO SUL MOBILE

## MOUNTING OF THE MECHANISM ON THE CABINET

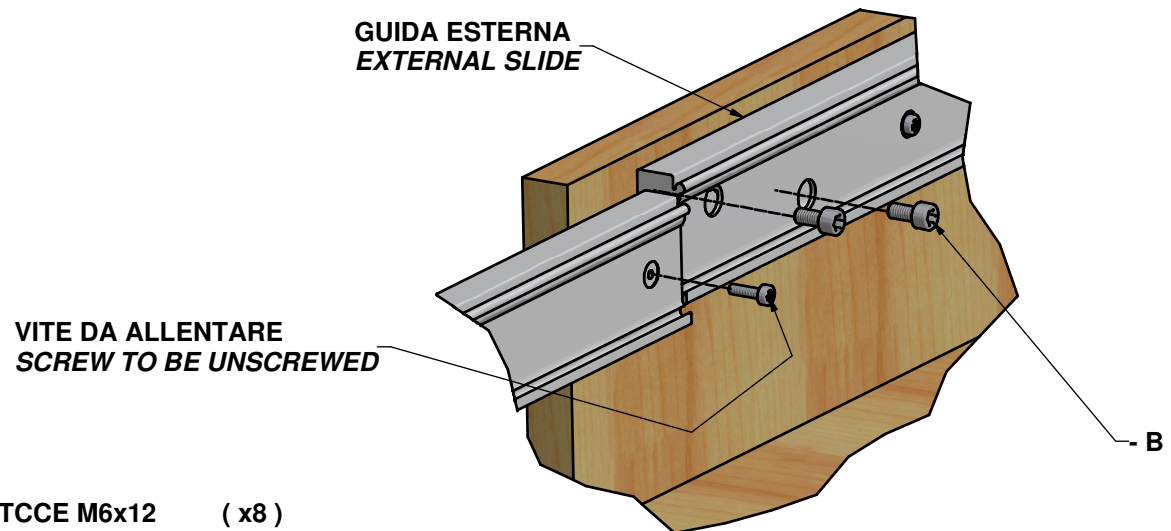


Per montare il meccanismo bisogna prima sfilare le due guide più esterne. Per farlo svitare la vite posta alla fine delle seconde guide e sfilare da dietro guide esterne

A questo punto le guide esterne si fissano alla spalla del mobile utilizzando le incluse viti TCCE M6x12.

Per completare l'operazione, infilare ora il meccanismo sulle guide esterne e serrare le viti prima svitate.

To mount the mechanism on the cabinet, it is necessary first to disassemble the two external slides. To do this, unscrews the two screws in the rear of the second element. Now fix the external slides to the cabinet sides using the included M6x12 screws. Last, insert again the mechanism on the external slides and thighten the two indicated screws.



- B - Vite TCCE M6x12 (x8)  
Socked head cap screw M6x12

- A2 - Chiave a brugola da 5  
n°5 allen key

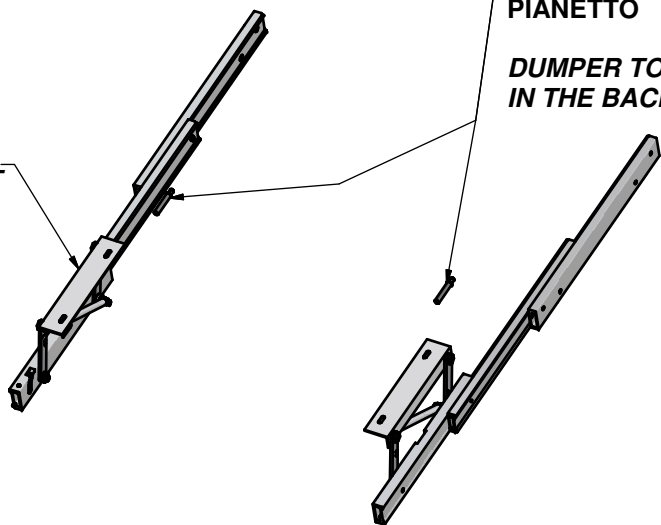


- G -

AMORTIZZATORE DA MONTARE IN APPOSITI  
FORI DIAM. 10x50 RICAVATI SUL RETRO DEL  
PIANETTO

DUMPER TO BE FITTED IN DIAM. 10x50 HOLES  
IN THE BACK OF THE PLANE

STAFFA  
BRACKET



- A2 - Chiave a brugola da 5 - n° 5 Allen key



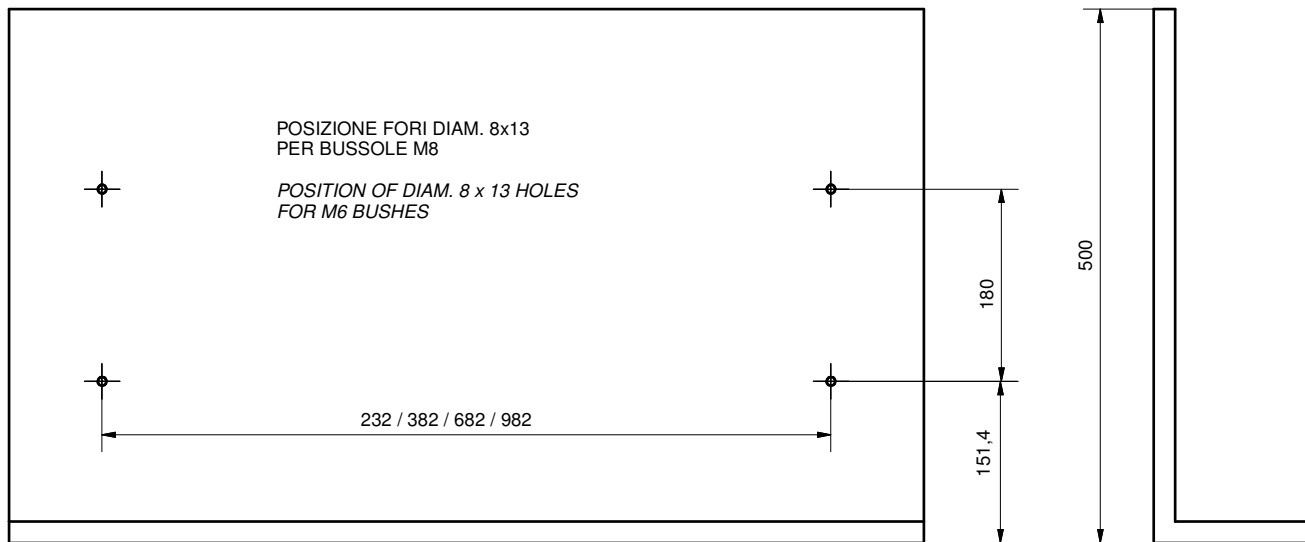
- C - Bussola in ottone M6 mm 12x8 (x 4)  
M6 mm 12x8 Brass bushes



- B - Vite TCCE M6x12 (x4)  
Socket head cap screw M6x12



- G - Ammortizzatore - Dumper (x2)



# SEQUENZA DI APERTURA *OPENING SEQUENCE*

